



CHAPTER 3
VERBS, PARTICLES, FREQUENCY ADVERBS

日本語101

かんじ

- 百
 - 千
 - 万
 - 円
 - 時
- ひゃく、びゃく、ぴゃく
 - せん、ぜん
 - まん
 - えん
 - じ、と

百

万

千

円

時

八百五十円

四十九万ドル

三千六百万円

九時 時けい

ANSWERING QUESTIONS WITH VERBS

• ~ですか？

– あさごはんですか？



• はい、そうです。

• はい、あさごはんです。

• いいえ、そうじゃないです。

• いいえ、あさごはんじゃないです。

HOW TO ANSWER A QUESTION IN JAPANESE: WITH A はい、いいえ QUESTION

- ハンバーガーを たべますか？
 - はい/いいえ then, repeat the verb (affirmative or negative)
 - はい、たべます。
 - いいえ、たべません。
- You cannot answer with
 - はい、そうです。
 - いいえ、そうじゃありません。



HOW TO ANSWER A QUESTION IN JAPANESE: WITH A QUESTION WORD

- なにを たべますか？
 - Substitute the question word with the answer, and
 - Repeat the verb
 - You can skip the part already understood
 - Answer: ハンバーガー
 - ハンバーガーを たべます。
- いつ にほんにいけますか？
 - Answer: Tomorrow
 - あした いきます。



PARTICLES

- Grammatical Particles: を、で、に、へ
 - Grammatical Relations: subject, direct object, indirect object, locative, temporal marker, etc.
- Intra-sentential Particles : は、も
 - Intra-sentential information: topic(は), additional (も)
- Sentence Final Particles : か、ね、よ
 - [sentence]_____ : か(question),
ね(Confirmation/
shared),
よ(Emphasis/
unshared) etc.

PARTICLES

- The person/thing that initiates the action (aka “subject”)
– は (until we teach a different particle)
- The person/thing to which the action is directed (aka “direct object”)
– を
- Location where the action takes place (location)
– で
- Specific time at which the action takes place (time)
– に
- Location at which the action ends (goal)
– に ・ へ

3 VERBS TYPES

- Transitive (with direct object)
 - よむ、のむ、たべる、みる、(benkyou) する、きく
- Intransitive (directional)
 - かえる、くる、いく
- Intransitive (non-directional)
 - おきる、ねる

TRANSITIVE VERBS

- Transitive (with direct object)
 - ~は、location **で** time **(に)** object **を** Verb
 - よむ、のむ、たべる、みる、(べんきょう) する、きく



にほんごでいってください。



としょかんで べんきょうします。

にほんごでいってください。



カフェで おんがくをききます。

にほんごでいってください。



Takeshi's house



たけしさんのうちで コーヒーをのみます。

にほんごでいってください。



my house



わたしのうちで ひるごはんを食べます。

にほんごでいってください。



マクドナルドで ハンバーガーを食べます。

にほんごでいってください。

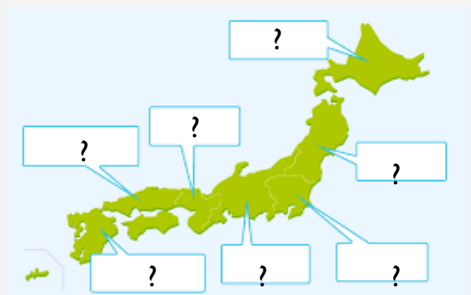
• ????



どこで えいがをみますか。

にほんごでいってください。

• ????



どこで ばんごはんを食べますか。

INTRANSITIVE VERBS (DIRECTIONAL)

- Intransitive (directional)
 - ~ (は、 time(に) location(destination)(に/へ) Verb
 - かえる、 くる、 いく
 - へ (pronounced as え)

Lesson 3-2

Place に行きます/きます/かえます
けんさんは大学に行きます。
Ken goes to university.

にほんごでいってください。



いってきま～す。



だいがくに いきます。

にほんごでいってください。



うちに かえります。

にほんごでいってください。

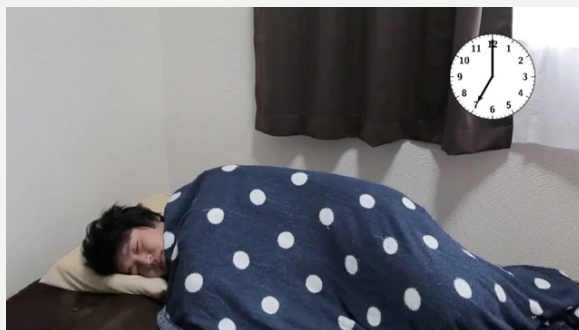
???



どこにきますか。

INTRANSITIVE VERBS (NON-DIRECTIONAL)

- Intransitive (non-directional)
 - ~は、time(に) (locationで) Verb
 - ねる・おきる



2 TYPES OF TIME EXPRESSIONS

- Specific time (marked by に)
 - Hours
 - 2じ
 - 5じはん
 - 12じ25ふん
 - Days of the week
 - 日曜日
 - にち曜日
 - Month
 - いちがつ
 - にがつ
 - さんがつ、、、、
- Non-specific time expression (no particle)
 - Relative to when it is uttered
 - きょう
 - あした
 - Repeated occurrence (every ~)
 - まいにち
 - まいばん
 - Relative to the passage of time (に is optional)
 - あさ、ひる、ばん
 - しゅうまつ

TIME EXPRESSION

- **まいにち** 五じに、ケーキをたべます。
- **しゅうまつ** 三じに、コーヒーをのみます。
- **あした** 六じにおきます。
- **きょう** 八じに、ねます。
- **こんばん** 十一じに、うちにかえります。



Every day



weekend



tomorrow



today

バイバ
~イ

じゃ~
ね~

tonight

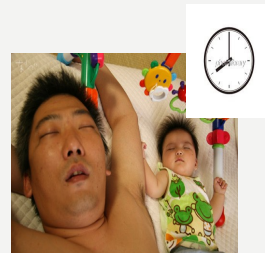


TIME EXPRESSION

- にちようびに 六じ
におきません。
- どようびに 八じに、
ねます。



Sunday



Saturday

“APPROXIMATELY”, “ABOUT”

- With a specific time expression...

– ~ごろ

– The particle (に) becomes optional!

- 五じごろ(に) うちに かえります。
- あしたは、あさ 十じごろ(に) がっこうに きます。
- 三じごろ(に) カフェで コーヒーを のみます。

OTHER TIME EXPRESSIONS (OF FREQUENCY) **NO PARTICLE!!!**

- たいてい • usually, most of the time
- ときどき • sometimes, occasionally
- よく • frequently, often
- ちょっと • a little bit, a small amount

メアリーさんは、たいてい、としょかんで べんきょうします。

たけしさんは、よく カフェで コーヒーを のみます。

やまださんのおとうさんは、ときどき 五じはんに うちに かえります。

まさみさんは、にちようびに、ちょっと べんきょうします。

FREQUENCY (NEGATIVE) ～ません。

- Not at all
- Not very much
- I do not eat sushi at all.
- Yamada-san does not eat hamburger very much.
- ぜんぜん ～ません。
- あまり ～ません。
- (わたしは) すしを ぜんぜん たべません／ぜんぜん すしを たべません。
- やまださんは、
 - ハンバーガーを あまり たべません。
 - あまり ハンバーガーを たべません。